

FOR SALE

1430 S. Church St., Lodi



\$435,000 Well maintained charming home in desirable area. Features include newly re-finished hardwood floors, updated bathroom, and a spacious backyard. Perfect for a small family looking for a place to call home. Close to new school, restaurants, and shopping. \$ is home is immaculate. Motivated seller!

- Built in 2001
- 1583 Sq. Ft.
- 6098 Sq. Ft. Lot
- 2 Bedrooms, 1 Bath
- Central Heat & Air
- 2 Car Garage
- Spacious Backyard with Pond
- Covered Front & Rear Patio



ROXANNE BERTHOLD
 Prudential California Realty
 2401 W. Turner Rd., Suite 300
 Lodi, CA 95242
 Direct: 209-365-8311
 Cell: 209-329-4312
 Fax: 209-334-0903

Diseñando flyers Multiusos

Diseñando flyers multiusos

Un flyer es una simple hoja de papel con una característica básica, es muy barata de producir.

En esta época de últimas tecnologías, que un simple flyer siga siendo tan popular se debe a que es fácil de distribuir y barato de producir.

Pero diseñarlo, a veces, no es tan sencillo hay algunos detalles a resolver, como la selección de los elementos y su ubicación. Acá les mostaremos algunas ideas para crear flyers multiusos.

Antes



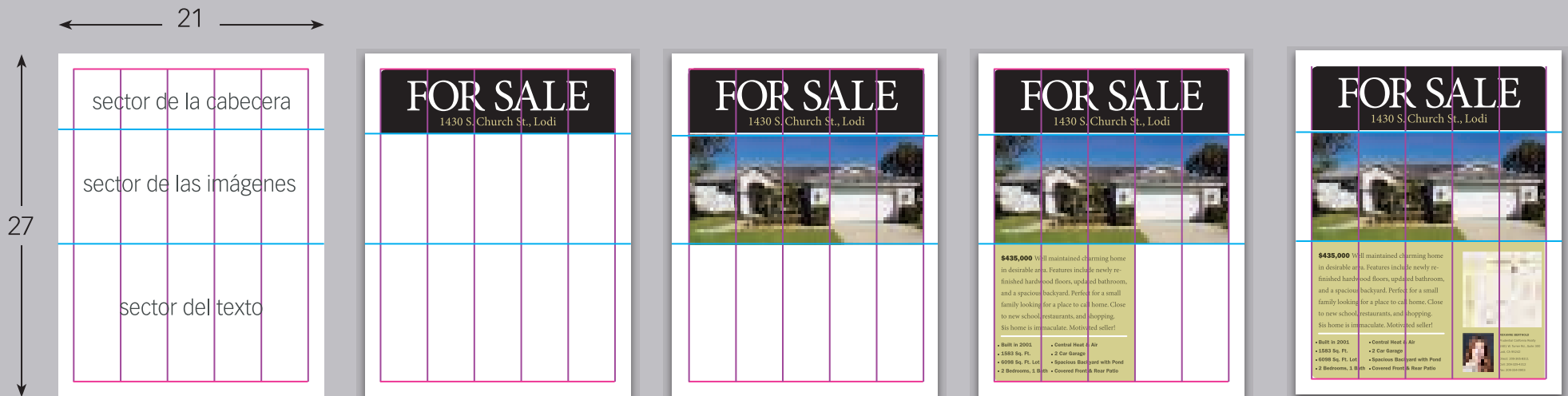
Después



La misma casa, el mismo texto, pero cómo conseguimos que se venda la casa? A la izquierda el flyer original diseñado de manera rápida sin cuidar el estilo, ni las proporciones, mal alineado y con muchos vacíos. A la derecha nuestro flyer con los elementos ubicados en su sitio exacto.

Cada cosa en su lugar

Lo primero que hay que hacer es poner orden. Una vez usted sepa que cosas quiere decir, no es tan fácil como ponerse a diseñar, se debe ubicar cada elemento en un espacio, un espacio lógico y armónico en su conjunto.



Cinco líneas, tres sectores

Creamos una grilla de cinco columnas. Luego dividimos la página horizontalmente en tres sectores de tamaños diferentes.

Comenzamos por arriba

La cabecera del flyer debe tener un color y las letras deben resaltar. En este caso el fondo oscuro ayuda a estabilizar el diseño.

Colocamos una imagen

La imagen ocupa el segundo sector de la grilla.

Añada el texto

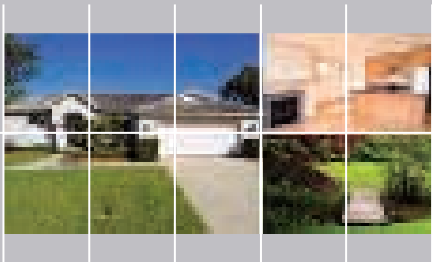
Distribuya el texto en las tres columnas de izq. a derecha, use distintos estilo de letra para ayudar a separar conceptos. Puede también utilizar líneas.

Añada datos de contacto

Incluya un mapa de ubicación utilizando como referencia las, dos últimas columnas. Añada también una foto y sus datos de contacto. Observe que los pasos 2 y 3 nos permiten crear balance en el diseño.

Ajuste algunos detalles

Ajuste espacios entre elementos, añada más imágenes que enriquezcan el diseño, añada líneas que simulen rectángulos y creen sensación de orden.



Añada fotos, si necesita añadir fotos puede reducir el tamaño de la foto y utilizar las cinco columnas para colocar más imágenes.

FOR SALE
1430 S. Church St., Lodi

\$435,000 Well maintained charming home in desirable area. Features include newly re-finished hardwood floors, updated bathroom, and a spacious backyard. Perfect for a small family looking for a place to call home. Close to new school, restaurants, and shopping. Sis home is immaculate. Motivated seller!

- Built in 2001
- 1583 Sq. Ft.
- 6098 Sq. Ft. Lot
- 2 Bedrooms, 1 Bath
- Central Heat & Air
- 2 Car Garage
- Spacious Backyard with Pond
- Covered Front & Rear Patio

ROSIANNE BERTHOLD
Professional Customer Realty
2402 W. Turner Rd., Suite 300
Lodi, CA 95242
Direct: 209-324-4312
Cell: 209-324-4312
Fax: 209-324-4303

Una tipografía a 16 puntos con un inerlineado de 26 puntos es el tamaño ideal para textos como estos.

OPEN HOUSE
SUNDAY 1-3 P.M.
1430 S. Church St., Lodi

\$435,000 Well maintained charming home in desirable area. Features include newly re-finished hardwood floors, updated bathroom, and a spacious backyard. Close to new school, restaurants, and shopping. Sis dream home is immaculate. Motivated seller!

- Built in 2001
- 1583 Sq. Ft.
- 6098 Sq. Ft. Lot
- 2 Bedrooms, 1 Bath
- Central Heat & Air
- 2 Car Garage
- Spacious Backyard with Pond
- Covered Front & Rear Patio

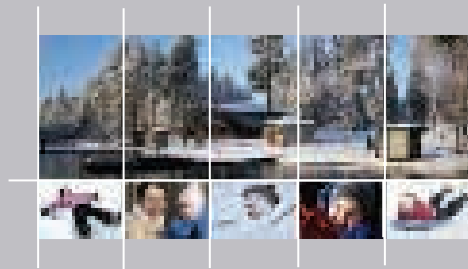
ROSIANNE BERTHOLD
Professional Customer Realty
2402 W. Turner Rd., Suite 300
Lodi, CA 95242
Direct: 209-324-4312
Cell: 209-324-4312
Fax: 209-324-4303

Si utiliza distintos estilos en la letra conseguirá que los textos se diferencien, además podrá resaltar información importante como el precio o el año de construcción.

Añada información
Si necesita añadir más líneas de texto en la cabecera deberá bajar la línea de las fotos. Tenga en cuenta que al hacer esto el texto de abajo se reduce de tamaño.

Una variación

En lugar de sectores, un solo campo de un color define el espacio, cinco imágenes alineadas en grilla, el texto nos cuenta una historia y separado por una línea otro estilo de letra nos da información relevante.



Seis fotos complementarias
Organice las fotos que se vean armónicas. La foto larga es el punto focal, y las pequeñas le dan color a la composición.



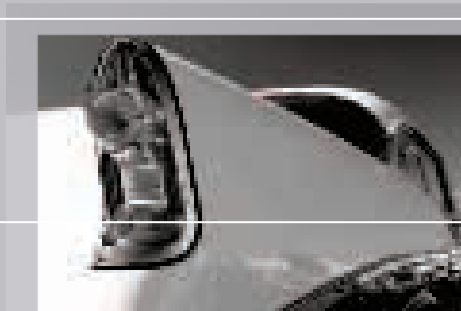
Un mismo color de fondo de unidad de arriba a abajo.

Tipografía Sans-serif contrasta con la letra utilizada en la narración, conviene utilizar distintas letras para diferenciar la información. La foto al final sirve para indicar que la información termina allí.

La narración es lineal sin puntos de enumeración. Use palabras concisas y sencillas. Utilice un punto de letra más pequeño sólo como último recurso.

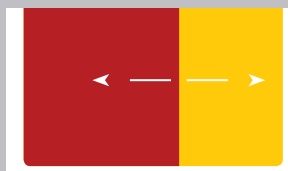
Variación 2

Mucho color y tonos que contrasten, es una manera de llamar la atención y ayuda a definir espacios.



Distorcione tamaños

Desafie los estilos clásicos, observe que la foto es un poco más alargada que como debería, con ello destacamos una parte interesante de la foto. No olvidamos al objeto y lo colocamos completo en la foto pequeña.



Utilizar colores contrastantes ayuda a separar espacios. Note como la combinación permite unir todos los elementos.

Una foto pequeña nos dice “empiece por acá”



FUN?IN?THE?SUN?INCLUDES?..?

- Awards for Best Paint, Best Engine, Best Interior
- Appreciation Awards for the first 50 participants
- Spectator and Participant Voting
- Live Music on Sweeney Street at 4:00 p.m.

SUPPORT?A?FANTASTIC?CAUSE!

Stockton?Chevy?and?Driven?For?Life?is?proud?to?present?a?day?for?a?fundraising?extravaganza,?where?a?good?cause?meets?beautiful?cars. Enjoy an evening of polished chrome and family fun as you support a fantastic cause. All proceeds go to support the wonderful organization, Driven For Life. Together, with everyone's support, we can all hold onto the hope of eliminating cancer in our children's lifetime.

Invierte las secuencias

Comienza con un listado enumerado de puntos para llamar la atención, y luego continúa la narración con más detalles.

Un modelo, tres looks

Hemos presentado un modelo de flyer fácil y versátil. Las claves son tres: cabecera, imagen y texto. Mantenga estas tres zonas separadas, recuerde que puede utilizar colores, distintos tipos de letras e imágenes que le ayuden a que su flyer se distinga del resto.

1 Cabecera

2 Imagen

3 Texto

FOR SALE
1430 S. Church St., Lodi

\$435,000 Well maintained charming home in desirable area. Features include newly re-finished hardwood floors, updated bathroom, and a spacious backyard. Perfect for a small family looking for a place to call home. Close to new school, restaurants, and shopping. Sis home is immaculate. Motivated seller!

- Built in 2001
- Central Heat & Air
- 1583 Sq. Ft.
- 2 Car Garage
- 6098 Sq. Ft. Lot
- Spacious Backyard with Pond
- 2 Bedrooms, 1 Bath
- Covered Front & Rear Patio

ROSANNE BERTHOLD
Professional California Realty
3802 W. Turner Pl., Suite 200
Lodi, CA 95242
Direct: 209-368-8111
Cell: 209-329-4312
Fax: 209-324-0910

WinterFest
November 05, 2006 • Lakeside Park • 10:00 a.m.–5:00 p.m.

Join us to usher in the winter time of year. The winter snow has begun to fall, and the ground is covered in white. Bundle your children for a day of fun in the snow. There will be games, food and attractions for all ages. Enter our annual sled race, or put your snowman-building skills to the test in our Build-a-Snowman contest. Loads of fun for everyone! See you there!

Things To Know

- Free Admission
- Open-Air Event
- Limited Parking
- No Alcohol
- Dress Warmly
- Come Early

For More Information
Call 530-555-1297
www.slwinterfest.com

Presented By

- The South Lake Tahoe Community Center
- White Peak Mountain Resort

CarShow
FOURTH ANNUAL BEL AIR CLASSIC
AUGUST 20, 2006 • 9 A.M.–8 P.M. • STOCKTON FAIRGROUNDS

FUN IN THE SUN INCLUDES:

- Awards for Best Paint, Best Engine, Best Interior
- Appreciation Awards for the first 50 participants
- Spectator and Participant Voting
- Live Music on Sweeney Street at 4:00 p.m.

SUPPORT A FANTASTIC CAUSE!
Stockton Chevy and Driven For Life fundraising extravaganza. Where a good cause meets beautiful cars. Enjoy an evening of polished chrome and family fun as you support a fantastic cause. All proceeds go to support the wonderful organization, Driven For Life. Together, with everyone's support, we can all hold onto the hope of eliminating cancer in our children's lifetime.

PLACE, DATE & TIME, ADMISSION FREE
PLACE: Stockton Fairgrounds, 3838 South Airport Hwy., Stockton, CA 95210 • 209-942-5041
DATE/TIME: August 20, 2006, 9 a.m. - 8 p.m.
Entrance: \$10 (Vehicle Registration: \$20)

DIRECTIONS
From the Sacramento: Go south on I-85 towards CA-99. Take the Charter Way West Exit towards CA-20. Turn left onto South Airport Hwy.
From Modesto: Go north on CA-99. Take the Charter Way West Exit towards CA-20. Turn left onto South Airport Way.

ADDITIONAL INFORMATION
209-946-6189 • 7001 08022
www.stocktonbelairclassic.com

Plantilla
Tamaño 21 x 27 cms
Márgenes de 1,27 cms
5 columnas

